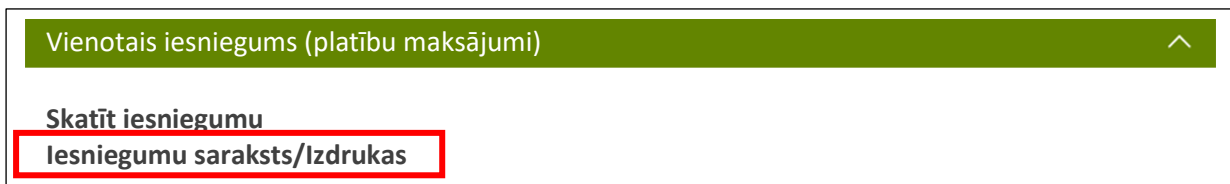


Lauku karšu izdrukāšanas iespējas Elektroniskajā pieteikšanās sistēmā (EPS)

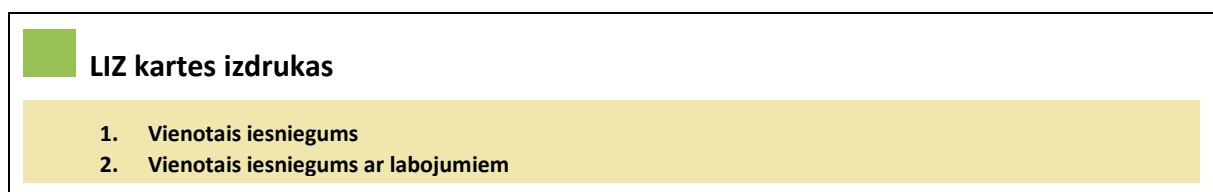
1. EPS sākumlapā sadaļā “Vienotais iesniegums (Platību maksājumi)” jāizvēlas “Iesniegumu saraksts/Izdrukas”:



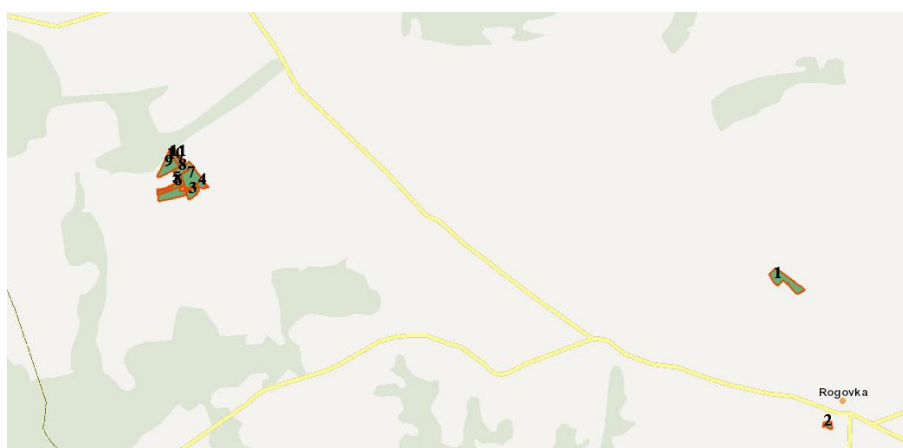
2. Atvērsies tabula ar visiem klienta iesniegumiem, kurā jāizvēlas sadaļa “Izdrukas” 2021. gada iesniegumam:

Periods	Nosaukums	Iesnieguma numurs	E-iesnieguma statuss	Administrēšanas statuss	Iesniegšanas datums	Izdrukas	Darbība
Gads	Vienotais iesniegums	Iesnieguma Nr.	Pieņemts apstrādei	Izskatīts (Vērtēšana noslēgusies)	dd.mm.yyyy, laiks	Izdrukas	Pievienot dokumentus Atsaukt iesniegumu?

3. Tad sadaļā “LIZ kartes izdrukas” jāizvēlas “Vienotais iesniegums” vai, ja iepriekš veikti iesnieguma labojumi, “Vienotais iesniegums ar labojumiem”:



4. Atvērsies karte ar visu pieteikto lauku kopskatu.



Lauku izdrukas iespējams iegūt izmantojot 2 rīkus:

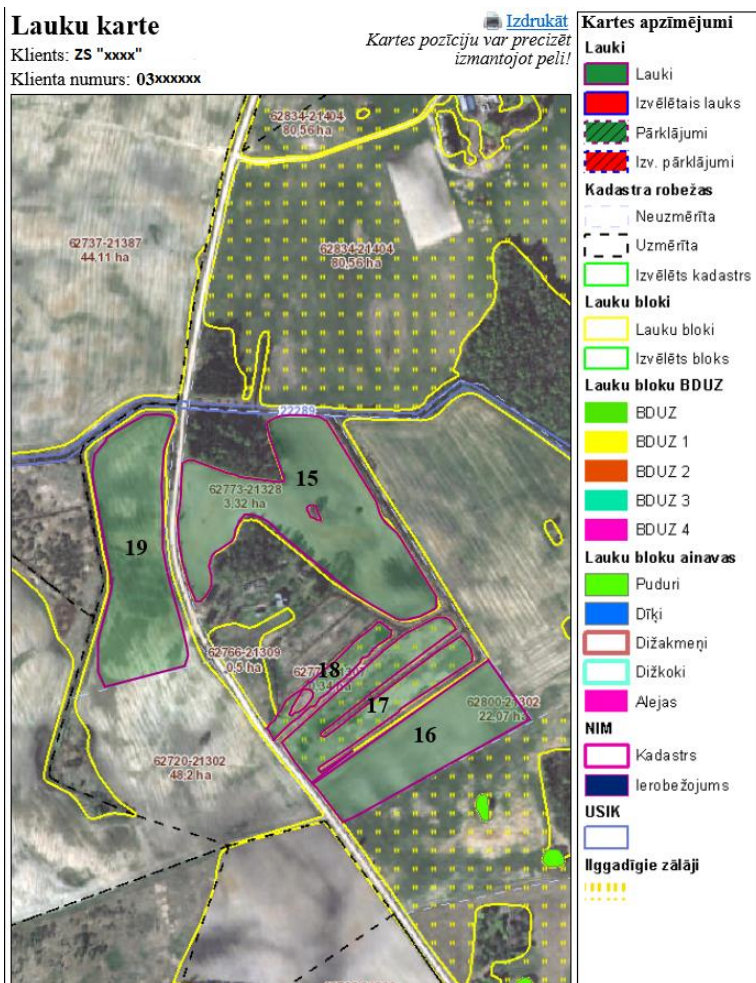
- “Drukāt”
- “Drukāt uz PDF”

Atkarībā no izvēlētā rīka, atšķirsies izdrukāto karšu izskats.



- Izvēloties rīku “Drukāt”, iespējams iegūt karti ar vairākiem laukiem.

Nospiežot pogu “Drukāt”, atveras jauna cilne ar karti, kurā ar datora peli iespējams pietuvināt nepieciešamos laukus. Kad lauki rāmīti ir nepieciešamajā pozīcijā, lapas augšējā daļā jānospiež poga “Izdrukāt”.



- Izvēloties rīku “Drukāt uz PDF”, iespējams iegūt katra atsevišķa lauka karti, ko var gan saglabāt PDF formātā, gan izdrukāt.
 Nospiežot pogu “Drukāt uz PDF”, atvērsies papildlogs un tiks ģenerēti PDF dokumenti. Kad parādīsies paziņojums “PDF dokumentu ģenerēšana ir pabeigta!”, atveriet sagatavotās izdrukas.

[Aizvērt](#)

PDF dokumentu ģenerēšana ir pabeigta!

- Izdrukas failus ir nepieciešams lejuplādēt, jo tie netiek saglabāti EPS sistēmā.
- Izdrukā katrs lauku bloks ir attēlots vienu reizi ar visiem tajā iezīmētajiem laukiem lauku numurācijas secībā.

- [izdruka_a53f7cb1-0b88-43b6-a3c7-8b30dc9252e0.pdf](#) (13,84 Mb)
- [izdruka_507331fd-ee16-41d1-965f-d0c6201dc618.pdf](#) (13,43 Mb)
- [izdruka_d73ae475-8876-45d6-93cd-fad15e3dd113.pdf](#) (13,24 Mb)
- [izdruka_727b1ae3-20c4-47cc-b5c5-bf146a0cb950.pdf](#) (14,01 Mb)
- [izdruka_7ecc33fc-d689-472a-91ca-34f3e5531118.pdf](#) (5,98 Mb)

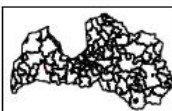
ZIP arhīvs:
[vijas_7a4278de-e6a5-4c14-b496-b22fc0c3e739.zip](#) (60,04 Mb)



Lauku atbalsta dienests
 Karte sagatavota Lauku atbalsta dienesta
 Informācijas departamenta, Republikas lauk.2

Lauku bloku karte 2017. gads

Mērogs 1:2 500



Klienta numurs
0 XXXXXXXX

Klienta nosaukums
SIA XXXXXXXX

Bloka numurs
62775-XXXX

Apzīmējumi

Lauku bloks

2454224 Lauku bloks
4.12 ha - vienība ar mērķi

Zemes vienību robežas:

--- neapstiprinātas

--- apstiprinātas

Atzīmējumi

līdņu, krāsu zīmes

GPS

atbalsta

atbalsta

atbalsta

atbalsta

atbalsta

atbalsta

atbalsta

atbalsta

atbalsta

atbalsta

atbalsta

atbalsta

atbalsta

atbalsta

atbalsta

atbalsta

atbalsta

atbalsta

atbalsta

atbalsta

atbalsta

atbalsta

atbalsta

atbalsta

atbalsta

atbalsta

atbalsta

atbalsta

atbalsta

atbalsta

atbalsta

atbalsta

atbalsta

atbalsta

atbalsta

atbalsta

atbalsta

atbalsta

atbalsta

atbalsta

atbalsta

atbalsta

atbalsta

atbalsta

atbalsta

atbalsta

atbalsta

atbalsta

atbalsta

atbalsta

atbalsta

atbalsta

atbalsta

atbalsta

atbalsta

atbalsta

atbalsta

atbalsta

atbalsta

atbalsta

atbalsta

atbalsta

atbalsta

atbalsta

atbalsta

atbalsta

atbalsta

atbalsta

atbalsta

atbalsta

atbalsta

atbalsta

atbalsta

atbalsta

atbalsta

atbalsta



Lauku bloku karte sagatavota
 izstrādājot kartogrāfiskās
 kartogrāfiskās materiālus:
 Lauku bloku kartes sagatavošana
 izstrādājot kartogrāfiskās materiālus
 1: 10 000 ar griezumliedzi 2,0 m

Talrunes darbu izstrādāt:
 Kārta kartogrāfiskā izstrādāta ar
 2017. g. 1. septembri, kur izstrādāta
 Lauku bloku kartes sagatavošana
 izstrādājot kartogrāfiskās materiālus
 1: 10 000 ar griezumliedzi 2,0 m
 izstrādājot kartogrāfiskās materiālus
 Lauku bloku kartes sagatavošana
 izstrādājot kartogrāfiskās materiālus
 1: 10 000 ar griezumliedzi 2,0 m
 izstrādājot kartogrāfiskās materiālus



Kartes kartogrāfiskais pamats:

Lauku bloku kartes pamats: LRS-02,
 ANS-0000000-04-1,
 Tiesumdarbības kartes pamats,
 Mēroga koeficients: 1:50000,
 Kartogrāfiskā izstrādāšana veikta
 no ANS-0000000-04-1 (KRS)
 no datuma: 2017.09.01
 Līgumnieks: LRS-02-1983

Lauku bloku karte internetā:
<https://karte.lsd.gov.lv>

Atverot sagatavotos PDF dokumentus, tos nav iespējams rediģēt. Katram laukam ir
 sava karte, izņemot nelielus tuvu esošus
 laukus, kuri var būt attēloti vienā kartē.