



Piemēri atbalsta summas aprēķinam kredītprocentu daļējai dzēšanai

1. PIEMĒRS

- Zemes iegāde **5 ha**
- Ņemtais kredīts **20 000 EUR**
- Saskaņā ar zemesgrāmatas informāciju un atbalsta pretendenta deklarēto zemes platību vienotā platību maksājuma saņemšanai, **visa iegādātā zemes platība tiek izmantota** lauksaimniecības produkcijas ražošanai
- Samaksātie kredītprocenti saskaņā ar bankas izziņu (laika posmā no 01.10.2019-31.08.2020) **120 EUR**

- Gada vidējā procentu likme saskaņā ar bankas izziņu **4%** gadā

Atbalsta summas aprēķins:

$$4 (\%) * 120 (\text{EUR}) / 4 (\%) = 120 \text{ EUR}$$

Samaksātie kredītprocenti par lauksaimniecībā izmantojamās zemes iegādi, kuru izmanto lauksaimniecības produkcijas ražošanā - 4 (procentu likme saskaņā ar noteikumiem) * 120 (samaksātie kredītprocenti EUR saskaņā bankas izziņu) / 4 (gada vidējā procentu likme saskaņā ar bankas izziņu) = 120 EUR

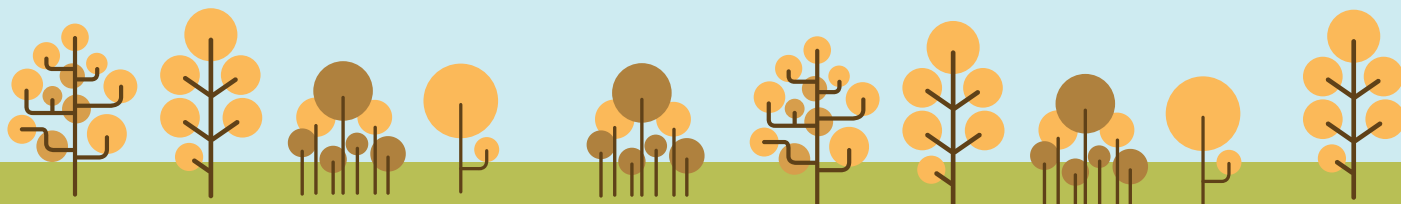
2. PIEMĒRS

- Gada vidējā procentu likme saskaņā ar bankas izziņu **5%** gadā

Atbalsta summas aprēķins:

$$4 (\%) * 120 (\text{EUR}) / 5 (\%) = 96 \text{ EUR}$$

Samaksātie kredītprocenti par lauksaimniecībā izmantojamās zemes iegādi, kuru izmanto lauksaimniecības produkcijas ražošanā - 4 (procentu likme saskaņā ar noteikumiem) * 120 (samaksātie kredītprocenti EUR saskaņā bankas izziņu) / 5 (gada vidējā procentu likme saskaņā ar bankas izziņu) = 96 EUR



3.PIEMĒRS

- Zemes iegāde **5 ha**
- Ņemtais kredīts **20 000 EUR**
- Saskaņā ar zemesgrāmatas informāciju un atbalsta pretendenta deklarēto zemes platību vienotā platību maksājuma saņemšanai **2,2 ha zemes platība tiek izmantota** lauksaimniecības produkcijas ražošanai
- Samaksātie kredītprocenti saskaņā ar bankas izziņu (laika posmā no 01.10.2019-31.08.2020) **120 EUR**

- Gada vidējā procentu likme saskaņā ar bankas izziņu **4%** gadā

Aprēķins:

$$2,2 \text{ (ha)} * 20 \text{ 000 (EUR)} / 5 \text{ (ha)} = 8 \text{ 800 EUR}$$

$$8 \text{ 800 (EUR)} * 120 \text{ (EUR)} / 20 \text{ 000 (EUR)} = 52,80 \text{ EUR}$$

Ņemtais kredīts lauksaimniecībā izmantojamās zemes iegādei, kuru izmanto lauksaimniecības produkcijas ražošanā – 2,2 (zemes platība ha, kuru izmanto lauksaimniecības produkcijas ražošanā) * 20 000 (saņemtais kredīts EUR zemes iegādei) / 5 (zemes platība ha, par kuru ņemts kredīts) = 8 800 EUR

Samaksātie kredītprocenti par lauksaimniecībā izmantojamās zemes iegādei, kuru izmanto lauksaimniecības produkcijas ražošanā – 8 800 (aprēķinātais kredīta apmērs EUR) * 120 (samaksātie kredītprocenti EUR saskaņā ar bankas izziņu) / 20 000 (saņemtais kredīts EUR zemes iegādei) = 52,8 EUR

Atbalsta summas aprēķins:

$$4 \text{ (%) } * 52,8 \text{ (EUR)} / 4 \text{ (%) } = 52,80 \text{ EUR}$$

Samaksātie kredītprocenti par lauksaimniecībā izmantojamās zemes iegādi, kuru izmanto lauksaimniecības produkcijas ražošanā - 4% (likme saskaņā ar noteikumiem) * 52,8 EUR (samaksātie kredītprocenti par lauksaimniecībā izmantojamās zemes iegādei saskaņā ar bankas izziņu) / 4% (gada vidējā procentu likme saskaņā ar bankas izziņu) = 52,80 EUR

4.PIEMĒRS

- Gada vidējā procentu likme saskaņā ar bankas izziņu **5%** gadā

Atbalsta summas aprēķins:

$$4 \text{ (%) } * 52,8 \text{ (EUR)} / 5 \text{ (%) } = 42,24 \text{ EUR}$$

Samaksātie kredītprocenti par lauksaimniecībā izmantojamās zemes iegādi, kuru izmanto lauksaimniecības produkcijas ražošanā - 4% (procentu likme saskaņā ar noteikumiem) * 52,8 (samaksātie kredītprocenti EUR saskaņā ar bankas izziņu) / 5% (gada vidējā procentu likme saskaņā ar bankas izziņu) = 42,24 EUR