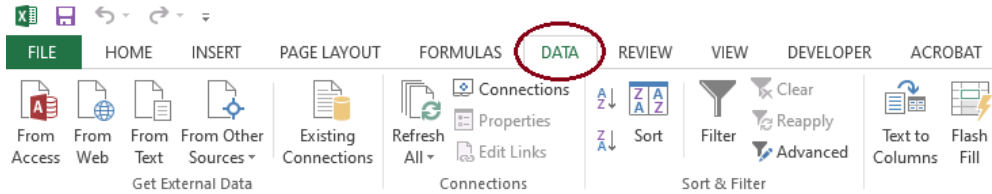


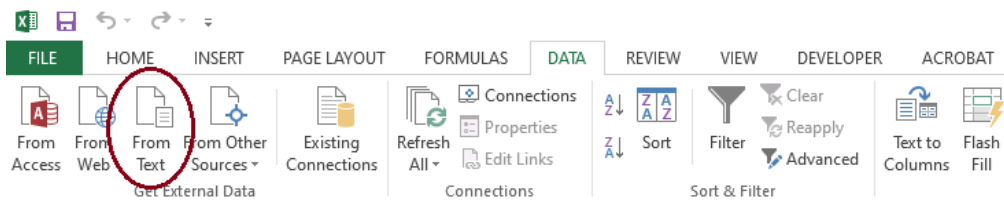
## CSV failu importēšana EXCEL dokumentā

### 1. Atver jaunu Excel dokumentu.

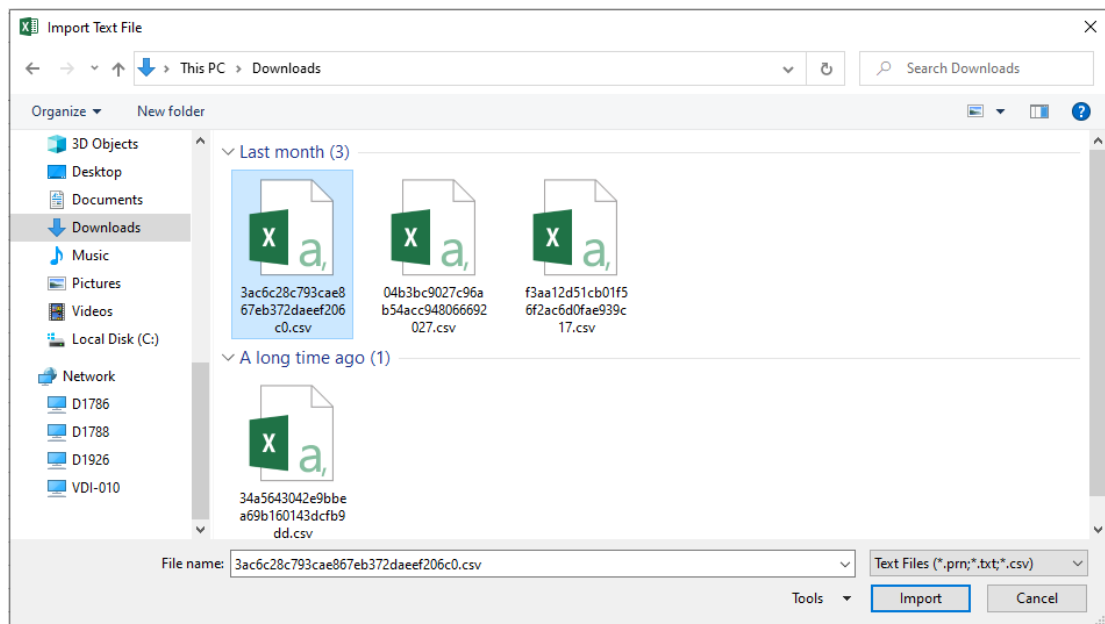


### 2. Dodas uz "Data"

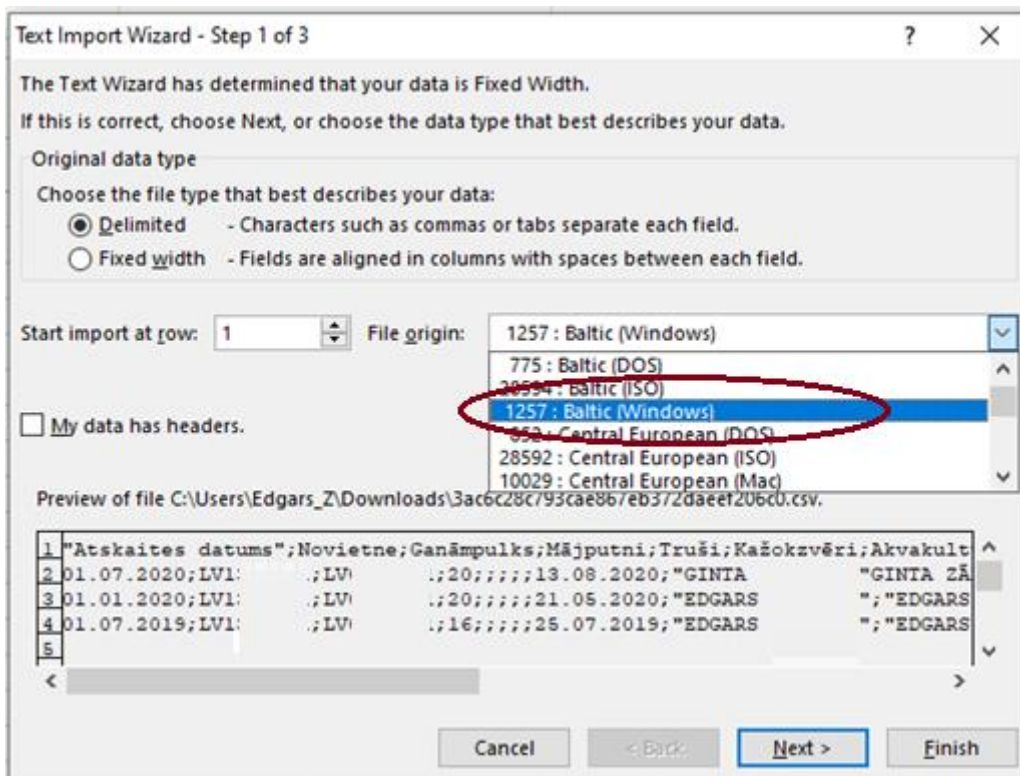
### 3. Izvēlas "From Text"



### 4. Izvēlas CSV failu importam un nospiež "Import".



5. Pārlicinās par faila izcelsmi un nospiež "Next"



6. Spiež tālāk "Next"

8. Izvēlas kolonu atdalītāju un nospiež "Next"

Text Import Wizard - Step 2 of 3

This screen lets you set the delimiters your data contains. You can see how your text is affected in the preview below.

Delimiters

Tab

Semicolon

Comma

Space

Other:

Treat consecutive delimiters as one

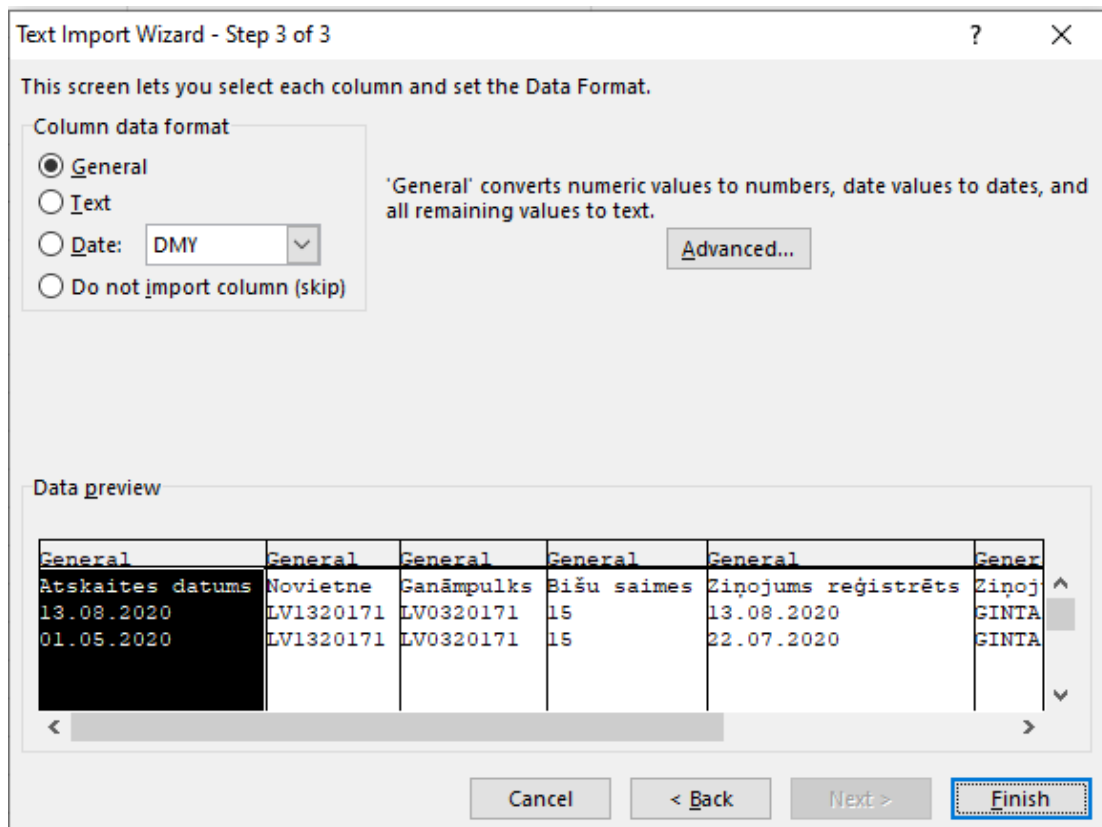
Text qualifier: \*

Data preview

Atskaites datums	Novietne	Ganāmpulks	Bišu saimes	Ziņojums reģistrēts	Ziņoj
13.08.2020	LV1:	LV0	15	13.08.2020	GINTA
01.05.2020	LV1:	LV0	15	22.07.2020	GINTA

Cancel < Back Next > Finish

## 9. Nospiež "Finish"



## 10. Izvēlas, kur dokumentā importēs datus, un nospiež OK

