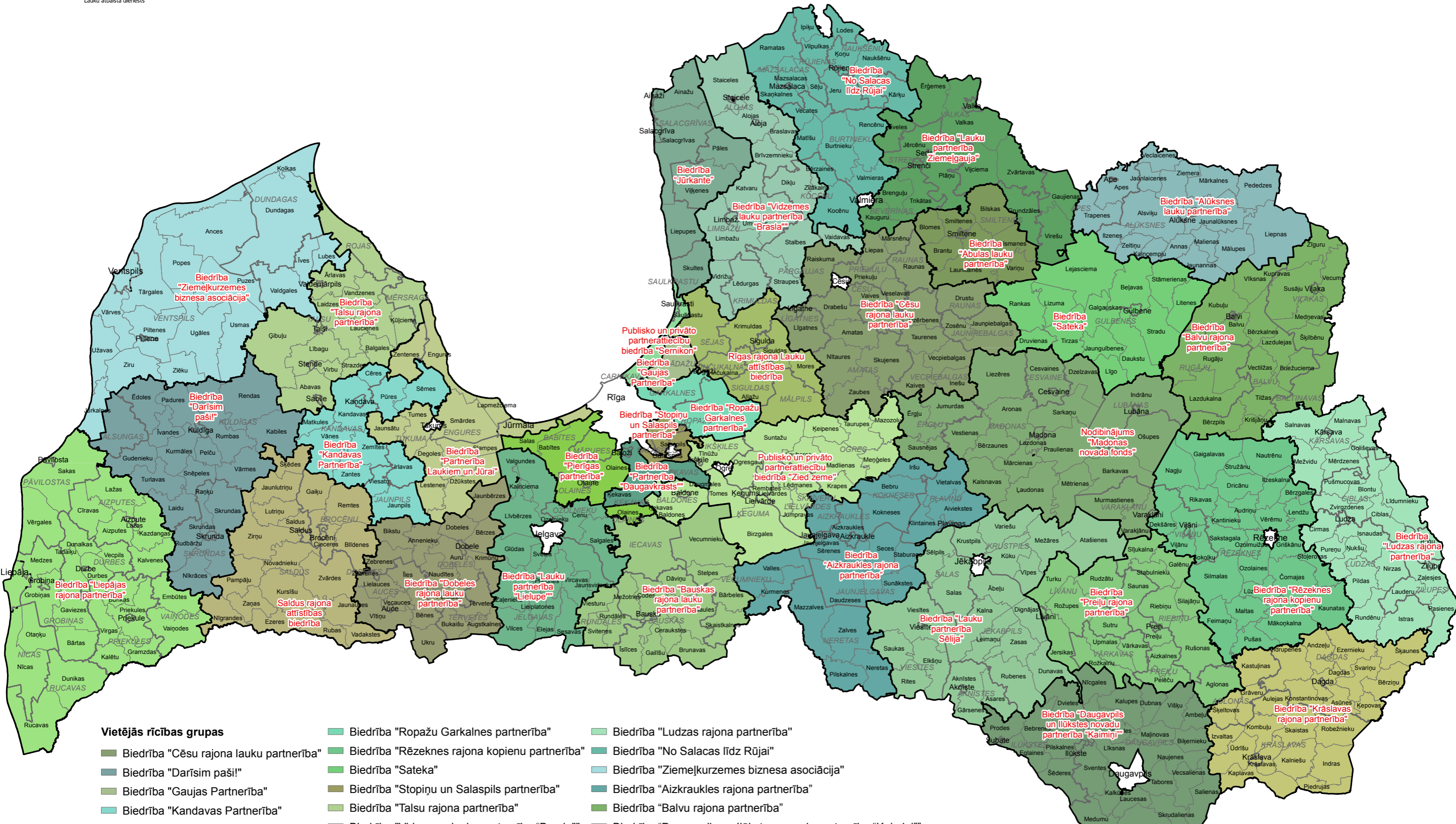


Vietējo rīcības grupu darbības teritorijas 2015. - 2020. gadā



Lauku atbalsta dienests

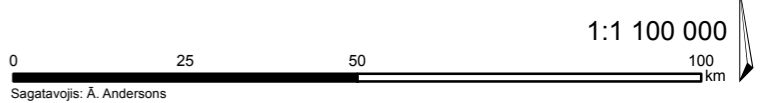


Vietējās rīcības grupas

- Biedrība "Cēsu rajona lauku partnerība"
- Biedrība "Daršim pašim!"
- Biedrība "Gaujas Partnerība"
- Biedrība "Kandavas Partnerība"
- Biedrība "Krāslavas rajona partnerība"
- Biedrība "Lauku partnerība Sēlija"
- Biedrība "Liepājas rajona partnerība"
- Biedrība "Partnerība Daugavkrasts"
- Biedrība "Partnerība Laukiem un Jūrai"
- Biedrība "Pierīgas partnerība"
- Biedrība "Preiļu rajona partnerība"
- Biedrība "Ropažu Garkalnes partnerība"
- Biedrība "Rēzeknes rajona kopienu partnerība"
- Biedrība "Sateka"
- Biedrība "Talsu rajona partnerība"
- Biedrība "Vidzemes lauku partnerība "Brasla"™"
- Biedrība "Abulas lauku partnerība"
- Biedrība "Dobeles rajona lauku partnerība"
- Biedrība "Lauku partnerība "Lielupe"™"
- Biedrība "Lauku partnerība Ziemeļgauja"
- Biedrība "No Salacas līdz Rūjai"
- Biedrība "Ziemeļkurzemes biznesa asociācija"
- Biedrība "Stopiņu un Salaspils partnerība"
- Biedrība "Daugavpils un Ilūkstes novadu partnerība "Kaimiņi"™"
- Biedrība "Aizkraukles rajona partnerība"
- Biedrība "Balvu rajona partnerība"
- Biedrība "Daugavpils un Ilūkstes novadu partnerība "Kaimiņi"™"
- Biedrība "Jūrkante"
- Nodibinājums "Madonas novada fonds"
- Publiko un privāto partnerattiecību biedrība "Sernikon"
- Publiko un privāto partnerattiecību biedrība "Zied zeme"
- Rīgas rajona Lauku attīstības biedrība
- Saldus rajona attīstības biedrība

Administratīvās vienības

- Rīga
- pilsētas
- ĶĒKAVAS
- novadi
- Salas
- pagasti



1:1 100 000