



Zemkopības ministrija

## Agrovides atbalsts LA10.4.

# «Biškopības vienību apsaimniekošana apputeksnēšanas vajadzībām»

07.05.2024.

NACIONĀLAIS  
ATTĪSTĪBAS  
PLĀNS 2020



EIROPAS SAVIENĪBA  
EIROPA INVESTĒ LAUKU APVIDOS  
Eiropas Lauksaimniecības fonds  
lauku attīstībai



Zemkopības ministrija

## Agrovīde: LA10.4. Biškopības vienību apsaimniekošana apputeksnēšanas vajadzībām

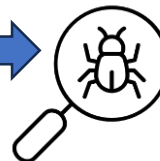
Mērķis – 39 430 ha/  
78 860 saimes  
Finansējums – 7,7  
milj.€

**Mērķis** - sniegt ekosistēmas pakalpojumu - apputeksnēšanu, vienlaicīgi saglabājot barības bāzi savvaļas apputeksnētājiem.

### Uzņemas 5 gadu saistības nodrošināt apputeksnēšanas pakalpojumu:

- ievērojot, ka vismaz divi bišu stropi uz ha;
- atbalstam piesaka platību ne mazāk kā:
  - 10 ha un 20 bišu saimes ganāmpulkā, ja bites ir iekļautas bioloģiskā saimniekošanas sistēmā;
  - 15 ha un 30 bišu saimes ganāmpulkā, ja bites nav iekļautas bioloģiskā saimniekošanas sistēmā.
- bišu stropu skaitu nodrošina ganību sezonā (15.maijs-15.septembris)
- 5 gadu periodā apgūst kursus 40 stundas.

| Saime         | Atbalsta apjoms EUR/ha |
|---------------|------------------------|
| Bioloģiskā    | 60                     |
| Konvencionālā | 30                     |



80 EUR/ha jeb 40 EUR/saime



Zemkopības ministrija

## Risinājumi, ja biškopis vēlas ganīt bites un sniegt apputeksnēšanas pakalpojumu **valsts meža zemē:**

- 1) valsts meža zemes apsaimnieko **AS «Latvijas valsts meži»**;
- 2) LVM ir pienākums lietderīgi rīkoties ar finanšu līdzekļiem un mantu, tostarp to nododot lietošanā citai personai, ievērojot valsts nekustamā īpašuma pārvaldīšanas principus un kārtību;
- 3) LVM slēdz **tikai rakstiskus** līgumus uz 1 sezonu **par dravu izvietojumu**;
- 4) Bišu dravas atļauts izvietot vietās, kur tās netraucē tūrisma, rekreācijas objektu apmeklējumu, mežizstrādes un citu mežsaimniecisko darbu veikšanu. Bišu saimes atļauts novietot: uz laukiem - vismaz piecpadsmit metrus, bet pilsētās un ciemos - vismaz divdesmit piecus metrus no satiksmes ceļiem vai kaimiņu zemes robežas, skaitot šo atstatumu no stropa vidus līdz ceļa malai vai robežai.



Zemkopības ministrija

# Risinājumi, ja biškopsis vēlas ganīt bites un sniegt apputeksnēšanas pakalpojumu valsts meža zemē:

5) lai precizētu dravu izvietojanas vietu, izrunātu neskaidros jautājumus, LVM mājas lapā var meklēt mežkopības vadītāja vai vecākā mežkopja, vai mežkopja (**meža iecirkņa vadītāja**) kontaktus: <https://www.lvm.lv/kontakti/regioni>

The screenshot shows the website interface for 'Latvian State Forests' (LVM). The main navigation bar includes: MEŽA APSAIMNIEKOŠANA, ATPŪTA, SKOLĀM, KO VAR MEŽĀ?, KAMERAS, and a search bar. The page title is 'REĢIONI UN KLIENTU CENTRI'. Below the title, it says 'Aktīvā pozīcija: Kontakti > Reģioni un klientu centri'. A map of Latvia is displayed with a search overlay for 'Meža iecirkņi'. The search results table is as follows:

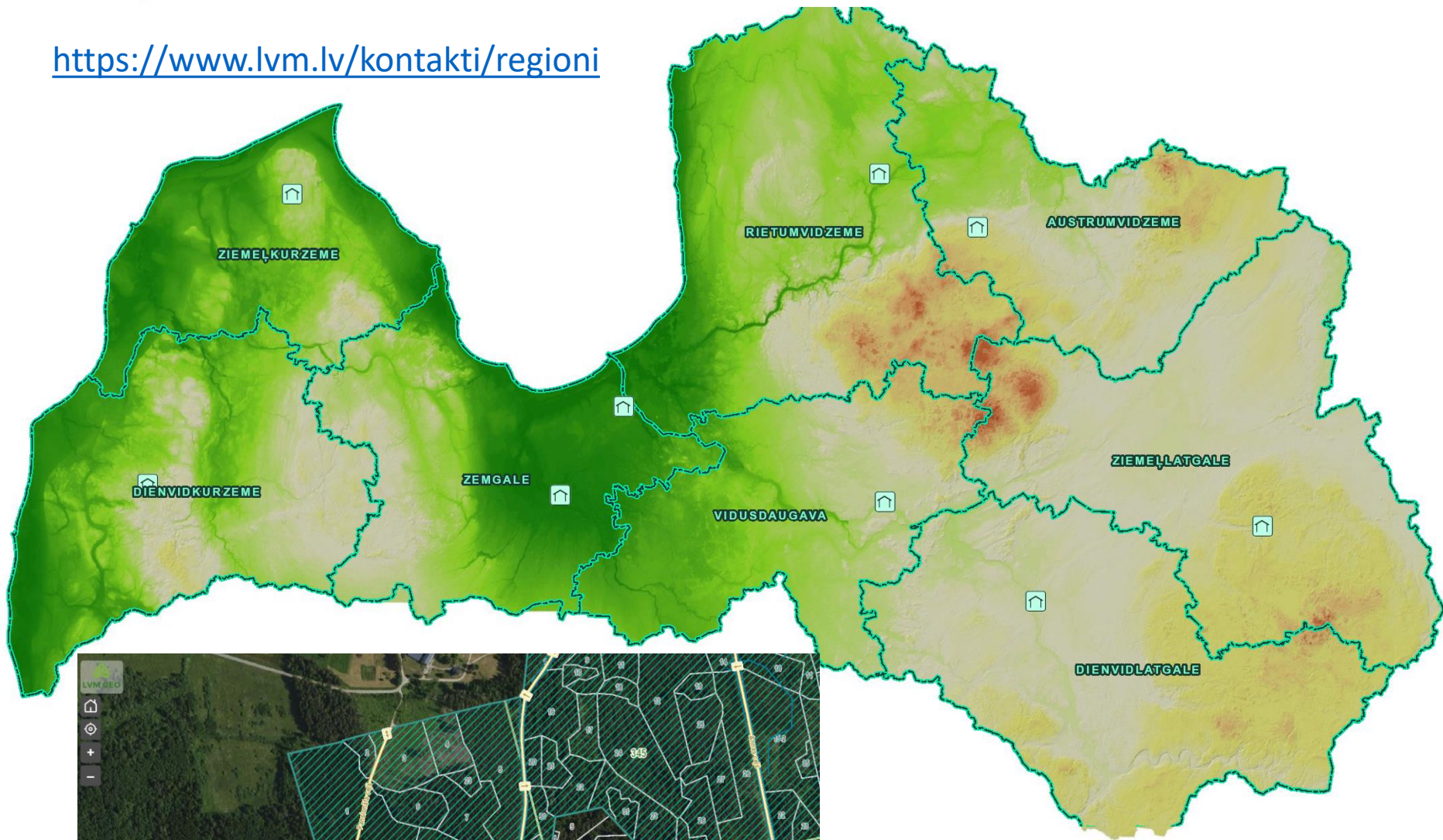
| Iecirkņa nosaukums                    | Piejūras       |
|---------------------------------------|----------------|
| Meža iecirkņa vadītāja vārds, uzvārds | Jānis Vilde    |
| Meža iecirkņa vadītāja telefons       | 29205254       |
| Meža iecirkņa vadītāja e-pasts        | j.vilde@lvm.lv |

At the bottom of the map overlay, it shows coordinates: 551161 m, 356889 m. On the right side of the page, there is a list of regions and services:

- REĢIONI UN KLIENTU CENTRI
  - Darba laiki Darba dienās: 8.30-17.00
  - Austrumvidzeme
  - Dienvidkurzeme
  - Dienvidlatgale
  - Rietumvidzeme
  - Vidusdaugava
  - Zemgale
  - Ziemeļkurzeme
  - Ziemeļlatgale
- DARBĪBAS VIRZIENI
- KOKAUDZĒTAVAS
- ATPŪTA UN MEDĪBAS
- MEDIJIEM
- LATVIJAS VALSTS MEŽU VĒSTNICĪBA
- UZŅĒMUMA REKVIZITI
- RAKSTIET MUMS

No 2016. gada 1. jūlija AS "Latvijas valsts meži" (LVM) mežsaimniecības tiek pārdēvētas par LVM

<https://www.lvm.lv/kontakti/regioni>



<https://lvmgeo.lvm.lv>



Zemkopības ministrija

## Risinājumi, ja biškopis vēlas ganīt bites un sniegt apputeksnēšanas pakalpojumu valsts meža zemē:

6) Kad ar mežkopi telefoniski precizēta **dravas izvietojanas vieta** (**kvartālu apgabalu, kvartālu, nogabals**), jāraksta iesniegums LVM, izmantojot konkrētu formu (vaicāt mežkopim):

### IESNIEGUMS

Vēlos iegādāties šādus meža nekoksnes materiālus:

| Meža nekoksnes materiālu nosaukums | Mērvienība | Skaitis/apjoms | Vēlamā ieguves vieta                            |
|------------------------------------|------------|----------------|---|
| Bišu dravas izvietošana            | gab        | 1              | 508 kvartālu apgabals<br>55 kvartāls 2 nogabals |
|                                    |            |                |   |
|                                    |            |                |   |
|                                    |            |                |   |
|                                    |            |                |   |

Priekšapmaksas rēķinu lūdzu nosūtīt uz

e-pasts, vai korespondences adrese (aizpilda, ja rēķins netiks saņemts reģiona klientu centrā)



Zemkopības ministrija

## Risinājumi, ja biškopsis vēlas ganīt bites un sniegt apputeksnēšanas pakalpojumu **valsts meža zemē:**

- 7) Samaksa **11 EUR** (bez PVN) par **vienas dravas** izvietošanas vietu;
- 8) LVM izrakstīs rēķinu. Pēc tā apmaksas, ne ilgāk kā 2 nedēļu laikā tiek parakstīs līgums;
- 9) Visu var kārtot arī attālināti ar elektronisko parakstu;
- 10) Kadastra numurs priekš LAD EPS ir iegūstams izmantojot aplikāciju LVM GEO vai citu, vai vaicājot mežkopim, jo tas nav līguma sastāvdaļas rekvizīts.



Zemkopības ministrija

## Risinājumi, ja biškopis vēlas ganīt bites un sniegt apputeksnēšanas pakalpojumu īpaši aizsargājamā dabas teritorijā valsts zemēs:

- 1) Atbildīgā institūcija par šo teritoriju apsaimniekošanu ir **Dabas aizsardzības pārvalde**. Ja nav precīzi zināms, kuras administrācijas teritorijā atrodas plānotā vieta, var sūtīt iesniegumu uz [pasts@daba.gov.lv](mailto:pasts@daba.gov.lv)
- 2) pakalpojumu pieprasa iesniedzot **iesniegumu brīvā formā** attiecīgajā reģionālajā administrācijā kuras teritorijā plāno izvietot bišu dravu – saimes;
- 3) visus iesniegumus, līgumus var formēt attālināti - parakstīt ar elektronisko parakstu un sūtīt e-pastā;

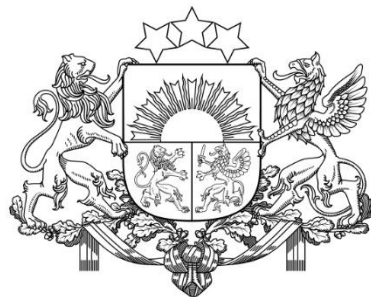




Zemkopības ministrija

## Risinājumi, ja biškopis vēlas ganīt bites un sniegt apputeksnēšanas pakalpojumu īpaši aizsargājamā dabas teritorijā valsts zemēs:

- 4) Dravu izvietošanas pakalpojuma cenu īpaši aizsargājamā dabas teritorijā valsts zemē nosaka MK noteikumi: <https://likumi.lv/ta/id/342681-dabas-aizsardzibas-parvaldes-publico-maksas-pakalpojumu-cenradis> - samaksa **8,68 EUR** (bez PVN) par **vienas dravas** izvietošanas vietu no 1. aprīļa līdz 31. oktobrim);
- 5) Ja nav nekādu normatīvo ierobežojumu dravas izvietošanai, tad process no iesnieguma saņemšanas brīža līdz līguma noslēgšanai norit raiti.



Zemkopības ministrija

**Paldies par uzmanību!**